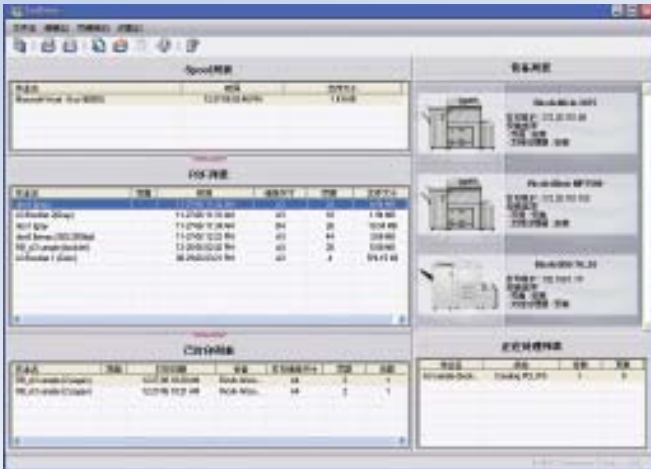


ForDocs 文档快速编辑输出软件



目前中国各类快印服务公司以及各个企事业单位文印中心的业务量越来越多、文档处理的难度越来越大、客户要求的文档处理时间越来越短，简单实用的文档编辑工具成为大家共同期待的产品。针对中国文印服务市场的特殊性，理光最新推出了ForDocs文档快速编辑输出软件，它是一种为快印店、文印中心和情报中心等单位量身定制的工具软件。

ForDocs是以Adobe PDF为核心技术，提供了丰富的页面图像处理编辑功能，包括应用程序的PDF导出、文档的合并、页面次序的编排、页面移动与纠偏、页面的内外局部裁切、页码统一编辑、PDF文档输出、以及直接输出到理光高速打印机、黑白及彩色复印机设备。为了适应中国文印服务市场的操作人员的技术水平，ForDocs完全采用了Drag and Drop拖放风格的操作界面，使得软件易学易用，操作快捷。

针对信息情报中心的资料电子化需求，ForDocs特别提供了反折手的小册子图像反拆功能，用户只需将杂志类小册子拆散并整页扫描，ForDocs软件可以帮助用户按照正确页序自动拆分扫描图像，免除了用户裁切资料的困扰。

ForDocs为用户提供了专业级文件制作的简捷方法，用户只要轻轻按动几下鼠标，就可以进行文件的合并与编辑，瞬间生成一个精美的文件。ForDocs通过提高生产力，降低操作成本，革新了文印中心的工作流程系统，是中国文印服务业用户理想的工具软件。

- 面对文印中心的文档处理系统
- 以PDF为核心的图像编辑软件
- 支持Windows应用程序PDF导出
- 支持PDF文档合并、拆分
- 支持页面插排、移动、纠偏、裁切等
- 支持页码统一编辑功能
- 支持彩色插页功能
- 支持折手功能及小册子输出
- 软件简便易学，实用性强
- 文印中心工作流程的革新



ForDocs

ForDocs 文档快速编辑输出软件主要特点

操作简便，易学易用

- ❖ 简单的图形用户界面 (GUI)：ForDoc 采用图形用户界面，操作员非常容易学习、掌握和熟练使用。
- ❖ 拖放：简单而直观地拖放整个文档或页面，操作便捷。

编辑功能实用

- ❖ 编辑 PDF 文档：ForDocs 采用标准 PDF 格式文档为处理核心。
- ❖ 文档合并 / 拆分：不同的 PDF 文档可以整个或部分合并或拆分，并可不同页面尺寸的 PDF 文档 (Letter、A4 等) 合并成一个文档。
- ❖ 页面编辑功能：ForDocs 提供用户清除页面杂点、黑边，页面纠偏、居中等功能。
- ❖ 页面局部裁切：针对页面选择区域进行内裁切或外裁切，便于清除页面局部信息或统一编辑页面。
- ❖ 页面放大编辑：放大页面，以便帮助建立更精确的文档。
- ❖ 彩色 / 分离页插入：可用 ForDocs 插入彩色分离纸 (用于文件章节 / 标题的隔离)，可节省操作员大量时间和成本，更重要的是减少人为错误。
- ❖ 插入页码：对于新建立的文档，可插入页码，统一编排页码格式。
- ❖ 小册子分拆：可将杂志类小册子扫描图像后，程序自动分拆为正常页码次序。
- ❖ 文档折手转换：可以将 PDF 文档按照 N-up、小册子等格式，以指定的页面尺寸转换为 PDF 文档。
- ❖ 编辑批处理功能：几乎所有编辑操作可以选择同时应用于多个页面批处理，大大提高了编辑速度。

输出功能灵活

- ❖ 页面尺寸调整：用户可以调整缩放比例，选择文档的输出尺寸。
例如，转换 Letter 尺寸的文档到 A4 尺寸并不需要缩放比例，但转换 Legal 尺寸的文档到 A4 尺寸需要缩放比例。
- ❖ 小册子制作：复杂的小册子版面制作，通过 ForDocs 可以变得轻而易举。
- ❖ N-up 打印：ForDocs 可以打印多达四页的拼版及多种 N-up 拼版，以满足不同的打印需求。
- ❖ 作业平衡打印：可将一个大作业分拆发送到多个打印机，平衡作业量，减少生产时间。
- ❖ 文档保存：所有作业按照工业标准的 PDF 格式保存，文档与其它 PDF 软件兼容。

系统基本配置要求

- ❖ Intel® Pentium® 处理器
- ❖ Microsoft® Windows® 2000 Professional with Service Pack 2;
Windows® XP Professional Service Pack 1
- ❖ Adobe® Acrobat® 标准版或专业版
- ❖ 256MB of RAM (推荐 512MB 以上)
- ❖ 100MB 以上硬盘空间
- ❖ CD-ROM 驱动器
- ❖ USB 接口

RICOH

理光打印系统设备商贸(上海)有限公司
RICOH PRINTING SYSTEMS SHANGHAI CO., LTD.

<http://www.rpsh.ricoh.com.cn>

上海市浦东新区浦东南路 588 号 浦发大厦 27G

电话：021-6888 9945 ~ 9949 传真：021-6888 9943

北京分公司：

北京市海淀区三里河路 15 号 中建大厦 B 座 9007 室

电话：010-8808 3135 ~ 3138 传真：010-8808 3134